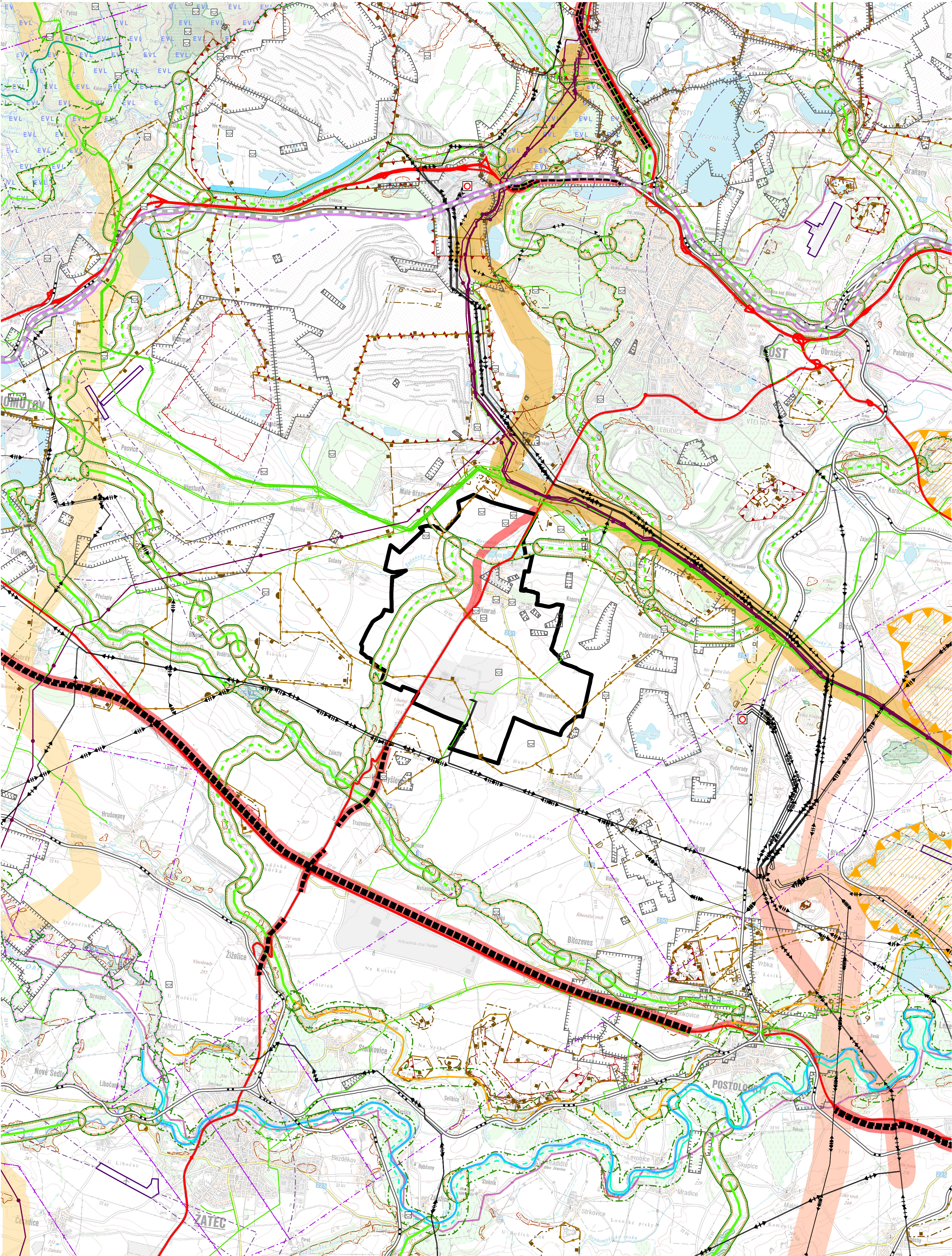


ÚZEMNÍ PLÁN HAVRAŇ



JEVY ŠIRŠÍCH VZTAHŮ

- tepelná elektrárna
- elektrické vedení VVN 110 kV
- elektrické vedení VVN 220 kV
- elektrické vedení VVN 400 kV
- plynovod VVTL vnitrostátní
- plynovod VTL
- produktovod dálkový
- radioreléová trasa
- ochranné pásmo radioreléové trasy
- dálnice
- silnice I. třídy - rychlostní
- silnice I. třídy
- železniční trať celostátní
- železniční trať regionální
- železniční trať rychlostní (koridor)
- plocha letiště
- ochranné pásmo letiště
- poddolované území
- poddolované území
- sesuvné území
- chráněné ložiskové území
- výhradní bilancované ložisko nerostných surovin
- nevýhradní evidované ložisko nerostných surovin
- schválený prognózní zdroj vyhrazených nerostů
- schválený prognózní zdroj nevyhrazených nerostů
- dobývací prostor těžený
- dobývací prostor netěžený
- Natura 2000 - evropsky významná lokalita
- maloplošné chráněné území
- chráněná krajinná oblast
- hranice řešeného území

ÚSES

- nadregionální biokoridor - borový
- nadregionální biokoridor - horský
- nadregionální biokoridor - mezofilní, bučinný
- nadregionální biokoridor - mezofilní, bučinný
- nadregionální biokoridor - mezofilní, hájový
- nadregionální biokoridor - mezofilní, hájový
- nadregionální biokoridor - nívní
- nadregionální biokoridor - nívní
- nadregionální biokoridor - teplomilný doubravní
- nadregionální biokoridor - teplomilný doubravní
- nadregionální biokoridor - vodní
- regionální biokoridor - funkční
- regionální biokoridor - nefunkční
- ÚSES - nadregionální biocentrum
- ÚSES - regionální biocentrum
- ÚSES - regionální biokoridor
- ÚSES - ochranné pásmo nadregionálního biokoridoru

PŘEVZATÉ ZÁMĚRY ZE ZÚR

- cyklostezka
- železnice
- ochranný protipovodňový val
- elektrické vedení 110 kV, 400 kV
- plynovod VVTL, VTL
- kanalizace
- revitalizace toku Bíliny
- el. vedení
- rychlostní silnice, silnice I. třídy, silnice II. třídy
- rychlostní silnice, silnice I. třídy, silnice II. třídy
- hlavní vodovodní řad
- vysokokorychlostní trať
- zlepšení plavebních podmínek
- dálkovod
- koridor labské vodní cesty mezinárodního významu

PŘEVZATÉ ZÁMĚRY Z VÚC

- silnice I. třídy ostatní - návrh I. etapa
- silnice II. třídy - návrh I. etapa
- dálnice - návrh
- rychlostní silnice - návrh I. etapa
- tunel dálniční - návrh I. etapa
- silnice I. třídy čtyřpruhová - návrh I. etapa
- optimalizace železniční tratě
- zlepšení plavebních podmínek



ÚZEMNÍ PLÁN HAVRAŇ

OBJEDNATEL: OBEC HAVRAŇ
HAVRAŇ ČP. 11, 435 01 HAVRAŇ
IČ: 00265918

ZHOTOVITEL: ING. ARCH. JAN BUCHAR
VESTECKÁ 350, 252 42 JESENICE
atelier.buchar@seznam.cz
IČ: 16133854



AUTORSKÝ KOLEKTIV: ING. ARCH. JAN BUCHAR
ING. ONDŘEJ KYP, AF-CityPlan s.r.o.
ING. JAN DŘEVÍKOVSKÝ
ING. JANA CALETKOVÁ, Ph.D., AF-CityPlan s.r.o.
ING. DAVID BOROVSÝ, AF-CityPlan s.r.o.
ING. HANA ALÍ, AF-CityPlan s.r.o.
MGR. PAVEL KAŇKA, AF-CityPlan s.r.o.

DATUM: ČERVENEC 2015
MĚŘÍTKO: 1 : 50 000

GRAFICKÁ PŘÍLOHA: VÝKRES ŠIRŠÍCH VZTAHŮ

Č. GRAFICKÉ PŘÍLOHY: 2b

ZÁZNAM O ÚČINNOSTI	
Vydal správní orgán: ZASTUPITELSTVO OBCE HAVRAŇ	Razítko správního orgánu:
Číslo jednací:	
Datum vydání:	
Datum nabytí účinnosti:	Podpis:
Pořizovatel: MAGISTRÁT MĚSTA MOSTU Radniční 1/2 434 01, Most 1	Razítko pořizovatele:
určený zastupitel pro spolupráci s pořizovatelem: Ing. Marie Divišová, vedoucí oddělení rozvoje a územního plánu, odbor rozvoje a dotací	Podpis: